

新型コロナウイルス感染拡大防止における ベルモニー会館の取り組み

平素はベルモニー会館をご利用いただき、誠にありがとうございます。当会館では国内で新型コロナウイルス感染症の発生が報告されて以降、様々な拡大防止の取り組みを継続しています。お客様並びに弊社従業員が「安心」かつ「安全」に通夜・葬儀、また法要などの儀式を行えられるよう、ご理解とご協力をお願いいたします。

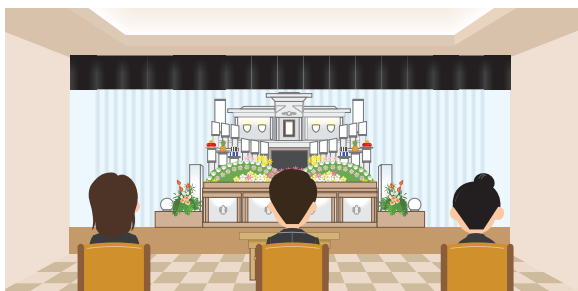
「密閉」「密集」「密接」に対する取り組み

① 換気の悪い **密閉空間** への対策



通夜や葬儀の際に、葬儀式場やロビーなどの大勢のお客様がご使用になられる空間は、会館や式場の入口・窓を開けた状態(自動ドアも開放)にし、常に密閉空間を作らず空気の換気循環を行っております。また、式場や親族控室、会食室には24時間常に換気できるシステムがあり、儀式の無い時間帯も常時換気を行っております。

② 多数が集まる **密集場所** への対策



お客様にご利用いただく葬儀式場は、座席と座席の間を十分に取り密着しておりません。また、親族控室も和室、洋間、ベッドルームと数部屋に分かれており、各部屋も広く使用できます。(但し、ご利用になるベルモニー会館によって間取りや仕様は異なります。)

※多数の参列者が予想される場合には密集を避けるために、通夜式や葬儀式の前に、一般参列者による焼香やお別れの時間を設けることを提案しております。

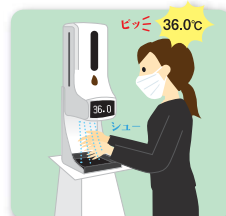
③ 間近での会話や発声をする **密接場面** への対策



弊社従業員にはマスク着用を義務付けお客様との打ち合わせを実施しています。(尚、従業員は入社前の検温を実施し、発熱が見られる場合は出勤させておりません。)また、遺族親族様や参列者にも、マスク着用をお願いしています。また、通夜式や葬儀式の受付においても参列者と受付係との間にアクリルパネルを設けて、密接を避けています。

その他の取り組み

- ご来館される方には検温とアルコールによる手指消毒のご協力をいただいております。
- 葬儀式場や親族控室、霊柩車などお客様がご利用される前には、通常の掃除に加えて換気と消毒を行っております。
- 精進落としなどのお料理について、持ち帰りもできる箱膳や折詰のご提案をしております。また、お料理の代わりにお渡しできる「粗供養品」や「カタログギフト」もご用意しております。



2021年5月上旬更新